

MODERNIZACE ZŠ LODĚNICE
p.č. 71. k.ú. Lodenice u Moravského Krumlova

| | | | |
|---|--|----------|------------|
| Město státní: | k.ú. LODĚNICE u Moravského Krumlova – parc.č. 71 | Datum: | ŘÍJEN 2023 |
| Investor: | OBC LODĚNICE, č.p.114 – 67175 Lodenice | Češi: | DPS |
| Projektant: | Ing. OLDŘICH HORÁK, KOKORÝ 73 | Formát: | 4x A4 |
| D.1.4.5 – TECHNICKÁ PRŮJEDNA STAVEB / VZDUCHOTECHNIKA | Číslo výkresu: | Měřítko: | 1 : 50 |
| VZDUCHOTECHNIKA - PŮDORYS 1.NP | D.1.4.5 / VZ-1NP | | |

UPOZORNĚNÍ !!!

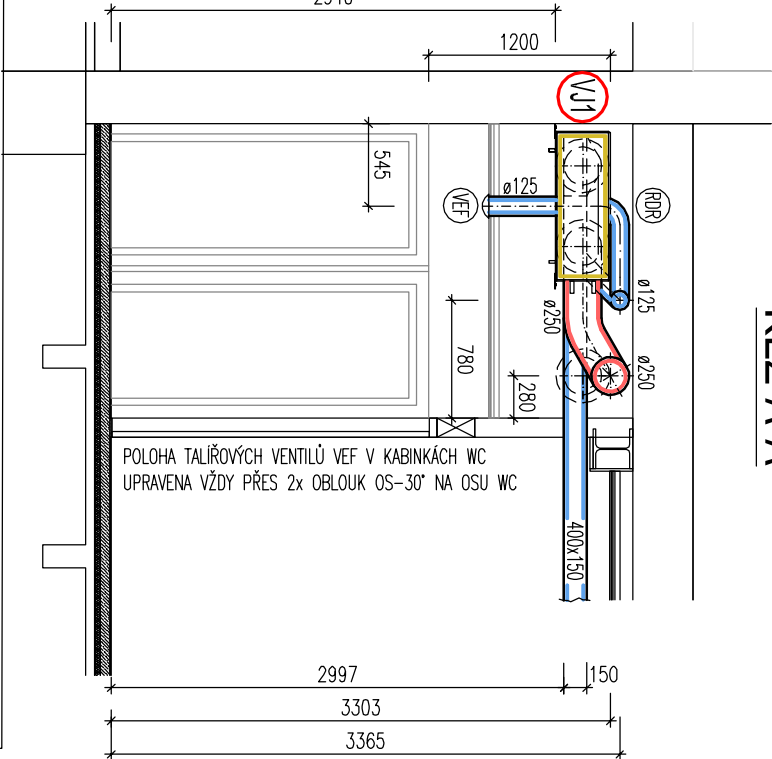
NA VÝKRESE JSOU UVEDENY PŘÍKLADY TYPŮ ZARÍZENÍ.
TÝTO JE MOŽNO NÁHRADIT JINÝMI TYPY SE STEJNÝMI PARAMETRY.

K UVEDENÝM PŘÍKLADŮM ZARÍZENÍ LZE NABÍDNOUT ROVNOCENNÉ ŘEŠENÍ !

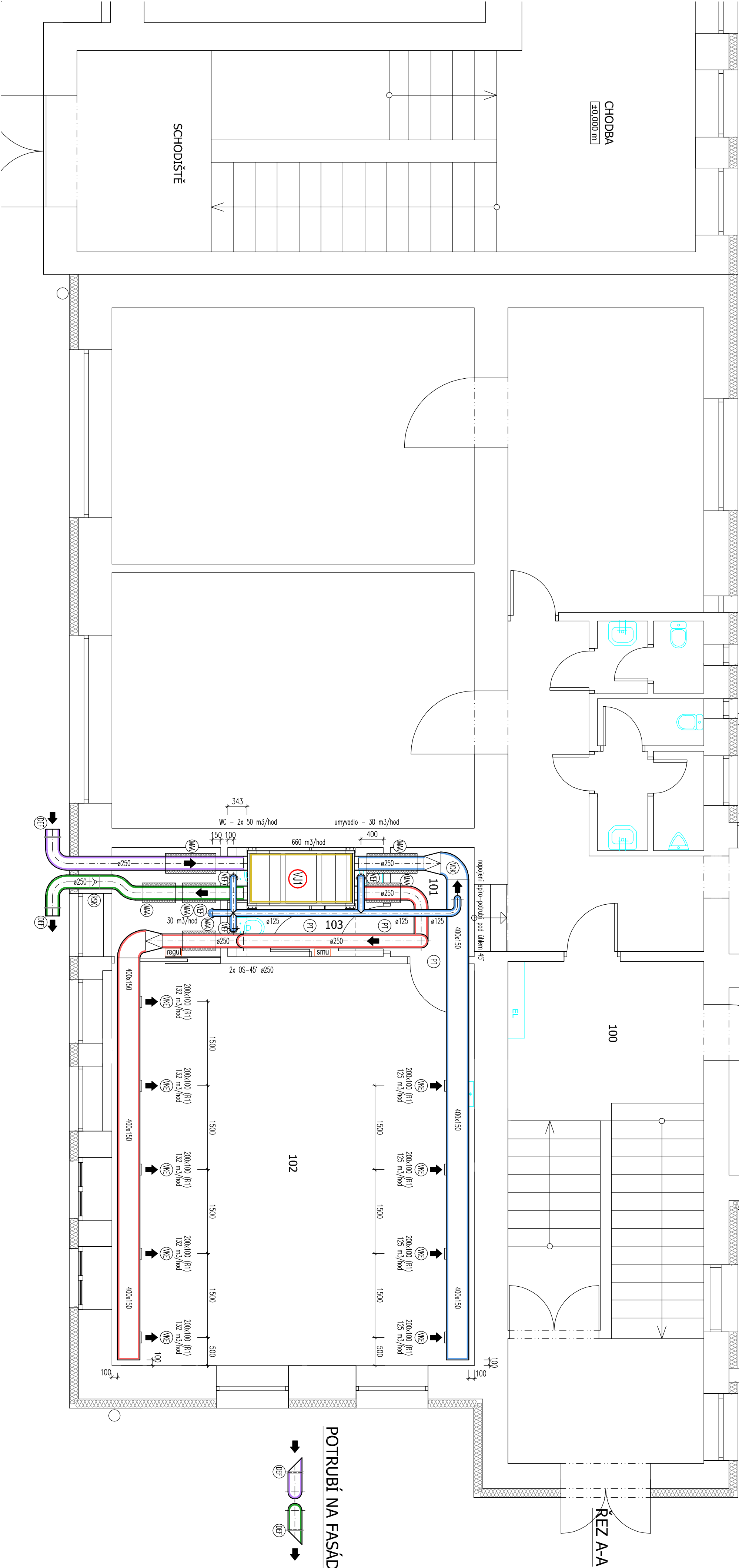


| ČÍS. | MÍSTNOST |
|------|------------|
| 100 | HALA |
| 101 | CHODBA |
| 102 | DRUŽINA |
| 103 | WC - DÍVKY |

ŘEZ A-A



BUDE POUŽITO VZT SPIRO-POTRUBÍ PŘI MAXIMÁLNÍM VYUŽITÍ TYPIZOVANÝCH TVAROVEK
VZT - POTRUBÍ PROPOJENÁ S VENKOVNÍM PROSTOREM BUDOU V CELE DELOE IZOLOVANÁ
PŘESNÁ POLOHA DISTRIBUČNÍCH ELEMENTŮ MUŽE BÝT UPRÁVENA PŘI REALIZACI STAVBY



ODTÁH VZDUCHU DO VENKOVNÍHO PROSTORU Z VJ (SPIRO - izolováno)
PŘÍVOD VZDUCHU Z VENKOVNÍHO PROSTORU DO VJ (SPIRO - izolováno)
PŘÍVOD VZDUCHU DO MÍSTNOSTI OD VJ (SPIRO - bez izolace)
ODVOD VZDUCHU Z MÍSTNOSTI DO VJ (SPIRO - bez izolace)

PODSTROPNÍ VZDUCHOTECHNICKÁ JEDNOTKA S REKUPERACÍ TEPLA – VJ1
s nopr. 196 DVOUČENÍ COMPACT DV 800 D08 KL M3/Čt DCAN AH2 (odtok i přívod přes stěnu)
230 V, 506 W / 166 kg – 660 m3/h (4x ø250 mm)
v dodávce VZ1-jednotky je kompletní regulace, protimrazové klapky a směš. uzel pro oheň VZT

SMU SMĚŠOVACÍ UZEL VZT – 230 V
regul REGULÁTOR VZDUCHOTECHNICKÉ JEDNOTKY – součástí dodávky VJ1

- TM TLUMIČ HLUKU DO KRUHOVÉHO POTRUBÍ
- OF OCHRANNÁ MŘÍŽKA DO KRUHOVÉHO POTRUBÍ MEZIPRÍRUBOVÁ
- 30 ZPĚTNÁ KLAPKA DO KRUHOVÉHO POTRUBÍ
- 30 RUKNÍ PĚSTOVÝ REGULÁTOR KONSTANTNÍHO PRŮTOKU VZDUCHU – VKLÁDANÝ DO POTRUBÍ
- VF ODVODNÍ PĚSTOVÝ TALÍŘOVÝ VENTIL
- KE KOMFORTNÍ VÝŠKA DO KRUHOVÉHO POTRUBÍ S REGULACÍ RI
- DE DETEKTOR KOUŘE NA ODTAHOVÉ POTRUBÍ

ŘEZ A-A

POTRUBÍ NA FASÁDĚ

